



## LOCATIONS DION - LUCHON

LES GRANGES DE LUCHON SITE  
PERSO: [WWW.CHALETS-  
LUCHON.COM](http://WWW.CHALETS-LUCHON.COM)

Bienvenue dans nos Chalets "Les Granges de  
Luchon" et notre Appartement

<https://locations-dion-luchon.fr>



Bertrand DION

☎ 06 80 15 53 92

**A** Chalet La Grange des Quatre saisons :

15 route d'hournex 31110 GOUAUX-DE-LUCHON

**B** Chalet Les Granges de la Fontaine 1 : 3

et 3 bis rue de la Fontaine 31110 ANTIGNAC

**C** Chalet Les Granges de la Fontaine 2 : 3

et 3 bis rue de la Fontaine 31110 ANTIGNAC

**D** Chalet La Grange des Biches : Lieu dit

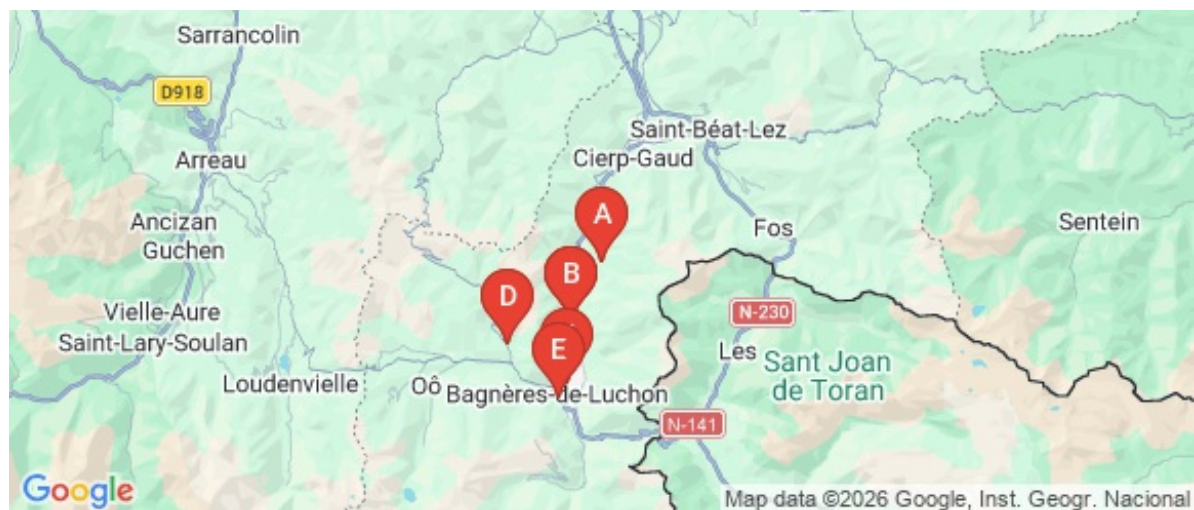
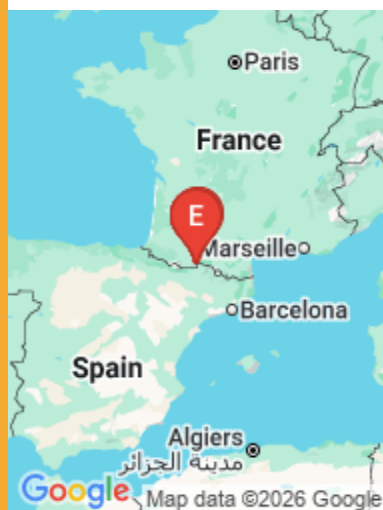
Fabas 31110 BENQUE-DESSOUS-ET-DESSUS

**E** Appartement plein centre de Luchon :

Résidence Continental, 22 allées d'Etigny 31110  
BAGNERES-DE-LUCHON

**F** La Villa Luchonaise - Bagneres-De-

Luchon : 5 Rue de Badech 31110 BAGNERES-  
DE-LUCHON





## Chalet La Grange des Quatre saisons



Maison



10  
personnes



4  
chambres



120  
m2

1

chambre en  
mezzanine



A seulement 10 minutes de Luchon et 1km avant d'atteindre le village de Gouaux de Luchon, découvrez l'authentique chalet des 4 Saisons, construit avec harmonie en pierre locale et bois. Profitez d'un vaste jardin de 1300m2 clôturé et boisé où vos animaux de compagnie sont les bienvenus, ainsi qu'un espace de stationnement.

Dotée, d'une belle terrasse plein sud, elle est parfaite pour profiter du soleil et organiser des barbecues estivaux. Cette résidence peut accueillir jusqu'à 10 personnes. Au rez de chaussée, elle se compose d'une vaste salle de vie agrémentée d'un salon et d'une superbe cheminée à foyer fermé. La cuisine équipée est associée à un espace repas convivial et un toilette indépendant se situe aussi au rez de chaussée.

A l'étage, vous trouverez 4 chambres indépendantes dont 1 avec un lit double en 160 , 2 avec un lit double en 140 , une chambre avec 2 lits en 90 et en mezzanine mansardée 1 chambre avec 2 lits en 90. Vous trouverez également à l'étage, 1 salle d'eau avec grande douche et une autre salle d'eau avec douche et WC.

Idéalement située au dessus de la Vallée de Luchon, la maison offre un cadre paisible tout en restant proche des commerces et animations. Elle dispose de tout le nécessaire moderne pour votre confort comme la fibre Wifi et est classée\*\*\*\* meublée touristique. Les randonneurs seront ravis car des sentiers sont directement accessibles depuis la maison. En toute saison, vous pourrez profiter de la montagne et de ses plaisirs, ski et randonnées en raquettes l'hiver, randonnées pédestres et pêche en été, cueillette des morilles au printemps et écoute du brame du cerf en automne. «Un lieu idéal pour apprécier toutes les beautés de la nature toute l'année »



## Pièces et équipements


<i>Chambres</i>	Chambre(s): 4 Chambre(s) en mezzanine: 1 Lit(s): 7	dont lit(s) 1 pers.: 4 dont lit(s) 2 pers.: 3
<i>Salle de bains / Salle d'eau</i>	Salle de bains avec douche Salle de bains privée Sèche serviettes	Salle de bains avec douche et baignoire Sèche cheveux
	Salle(s) de bains (avec baignoire): 2 2 Salles de bain avec douche et vasque	
<i>WC</i>	WC: 2 WC indépendants	
<i>Cuisine</i>	Cuisine américaine Congélateur Four à micro ondes Réfrigérateur	Appareil à raclette Four Lave vaisselle
<i>Autres pièces</i>	Salon Terrasse	Séjour
<i>Media</i>	Câble / satellite Wifi	Télévision Téléphone
<i>Autres équipements</i>	Lave linge privatif Matériel de repassage	Sèche linge privatif
<i>Chauffage / AC</i>	Chauffage	Poêle à bois
<i>Exterieur</i>	Abri pour vélo ou VTT Jardin privé Salon de jardin	Barbecue Jardin Terrain clos
<i>Divers</i>		

## Infos sur l'établissement

 *Communs* Habitation indépendante

 *Activités*

 *Réseaux* Accès Internet

 *Stationnement* Parking

 *Services* Location de draps et/ou de linge  
Nettoyage / ménage

Linge de lit et toilette en option: 10e/pers  
Forfait ménage fin de séjour obligatoire : 70e

 *Extérieurs*

## Tarifs (au 11/04/26)

Chalet La Grange des Quatre saisons

min 2 nuits

Tarifs en €:	Tarif 1 nuit en semaine (L, M, M, J, D)	Tarif 1 nuit en weekend (V ou S)	Tarif 2 nuits weekend (V+S)	Tarif 7 nuits semaine
du 07/03/2026 au 29/03/2026			590€	1290€
du 29/03/2026 au 30/05/2026			470€	740€
du 30/05/2026 au 03/07/2026			470€	630€
du 03/07/2026 au 18/07/2026	200€		600€	1290€
du 18/07/2026 au 01/08/2026		300€	600€	1490€
du 01/08/2026 au 22/08/2026				1490€
du 22/08/2026 au 29/08/2026				890€
du 29/08/2026 au 17/10/2026			470€	690€
du 17/10/2026 au 19/12/2026			490€	740€
du 19/12/2026 au 26/12/2026				2090€
du 26/12/2026 au 02/01/2027				2490€

## A savoir : conditions de la location

*Arrivée* flexibles selon disponibilités

*Départ* flexibles selon disponibilités

*Langue(s)  
parlée(s)* Anglais Espagnol Français

*Annulation/  
Prépaiement/  
Dépot de  
garantie* 25% d'arrhes à la réservation, le solde à J- 30 de l'arrivée

*Moyens de  
paiement* Chèques bancaires et postaux Chèques Vacances  
Espèces Virement bancaire

*Ménage* Forfait ménage obligatoire pour tous séjours: 70e

*Draps et Linge  
de maison*

*Enfants et lits  
d'appoints* Lit bébé  
Chaise haute et siège bébé pour le bain

*Animaux  
domestiques* Les animaux sont admis.  
Un supplément de 15e est demandé pour vos animaux



## Chalet Les Granges de la Fontaine 1



Maison



8

personnes



4

chambres



80

m<sup>2</sup>

Découvrez cette charmante grange rénovée dans le style montagne, située dans le village d'Antignac, à 3 km de Luchon.

Cette maison vous séduira par ses pierres apparentes et le bois omniprésent pour une ambiance cosy et chaleureuse.

Profitez d'un accès direct à une grande terrasse plein sud donnant sur un petit jardin entièrement clôturé pour accueillir nos amis les animaux et organiser vos grillades estivales autour du barbecue.

La maison se compose ainsi :

Au rez de chaussée : une pièce à vivre, comprenant une cuisine intégrée équipée donnant sur l'espace repas et sa table conviviale et un salon agrémenté d'une cheminée avec insert.

Au premier étage, vous trouverez 2 chambres avec 1 lit double en 140, 1 chambre avec 2 lits superposés en 90, 1 salle bain avec baignoire d'angle et 1 wc.

Au deuxième étage, vous disposez d'une belle chambre parentale avec un lit double en 140 et 1 salle d'eau avec un wc.







## Pièces et équipements

<i>Chambres</i>	Chambre(s): 4 Lit(s): 3	dont lit(s) 1 pers.: 2 dont lit(s) 2 pers.: 3
<i>Salle de bains / Salle d'eau</i>	Salle de bains avec douche Salle de bains privée Sèche serviettes Salle(s) de bains (avec baignoire): 2	Salle de bains avec douche et baignoire Sèche cheveux
<i>WC</i>	WC: 2 WC privés	
<i>Cuisine</i>	Cuisine américaine Combiné congélation Four à micro ondes Réfrigérateur	Appareil à raclette Four Lave vaisselle
<i>Autres pièces</i>	Salon Terrasse	Séjour
<i>Media</i>	Câble / satellite Wifi	Télévision Téléphone
<i>Autres équipements</i>	Lave linge privatif	Matériel de repassage
<i>Chauffage / AC</i>	Chauffage	Poêle à bois
<i>Exterieur</i>	Barbecue Jardin Terrain clos	Jardin privé Salon de jardin
<i>Divers</i>		

## Infos sur l'établissement



*Communs*

Habitation indépendante



*Activités*



*Réseaux*

Accès Internet



*Stationnement*

Parking à proximité



*Services*

Location de draps et/ou de linge

Nettoyage / ménage

Forfait ménage obligatoire pour tous séjours: 60e



*Extérieurs*

## Tarifs (au 11/04/26)

Chalet Les Granges de la Fontaine 1

2 nuits min

Tarifs en €:	Tarif 1 nuit en semaine (L, M, M, J, D)	Tarif 1 nuit en weekend (V ou S)	Tarif 2 nuits weekend (V+S)	Tarif 7 nuits semaine
du 07/03/2026 au 29/03/2026			420€	890€
du 29/03/2026 au 30/05/2026			390€	550€
du 30/05/2026 au 03/07/2026			390€	500€
du 03/07/2026 au 18/07/2026	150€		420€	750€
du 18/07/2026 au 01/08/2026				850€
du 01/08/2026 au 22/08/2026				850€
du 22/08/2026 au 29/08/2026				690€
du 29/08/2026 au 17/10/2026			390€	500€
du 17/10/2026 au 19/12/2026			390€	550€
du 19/12/2026 au 26/12/2026				1290€
du 26/12/2026 au 02/01/2027				1290€

## A savoir : conditions de la location

*Arrivée* flexibles selon disponibilités

*Départ* flexibles selon disponibilités

*Langue(s)  
parlée(s)* Anglais Espagnol Français

*Annulation/  
Prépaiement/  
Dépot de  
garantie* Arrhes de 25% à la réservation, solde à J-30 de l'arrivée

*Moyens de  
paiement*

*Ménage* Forfait ménage obligatoire pour tous séjours: 60e

*Draps et Linge  
de maison* En option 10e/pers

*Enfants et lits  
d'appoints* Lit bébé  
Chaise haute et siège bébé pour le bain

*Animaux  
domestiques* Les animaux sont admis.  
Un supplément de 15e est demandé pour vos animaux



Chalet Les Granges de la Fontaine 2



Maison



10  
personnes



5  
chambres



92  
m2



Cette jolie grange rénovée dans le style montagne est située dans le village d'Antignac, à seulement 3 km de Luchon. Privilégiant les matériaux traditionnels, elle allie pierre apparente et bois pour une ambiance chaleureuse et fonctionnelle.

Profitez d'une terrasse plein sud et d'un petit jardin privatif pour accueillir vos compagnons à 4 pattes. Le stationnement se fait à proximité immédiate de la maison.

La grange se compose :

\*au rez de chaussée : une grande pièce à vivre, comprenant une cuisine intégrée équipée donnant sur l'espace repas et sa grande table conviviale et un salon agrémenté de son poêle à bois.

\*au premier étage : - 2 chambres avec 1 lit double en 140

- 1 chambre avec 2 lits superposés en 90

- 1 salle bain avec baignoire d'angle et double vasques

- 1 wc indépendant

\* au deuxième étage - 2 chambres, la première ouverte sur l'escalier avec 1 lit en 140 et la deuxième communicante avec la première avec 2 lits en 90

- 1 salle d'eau avec un wc

Elle dispose de tout le nécessaire moderne pour votre confort.

Wifi fibre

Bois fourni l'hiver pour le poêle

Equipement bébé à disposition

Linge de lit et de toilette en option (10 euros/personne)

Forfait ménage obligatoire : 70 euros

Possibilité de louer la maison mitoyenne pour groupes/familles/amis

jusqu'à 18 personnes.



## Pièces et équipements

<i>Chambres</i>	Chambre(s): 5 Lit(s): 7	dont lit(s) 1 pers.: 4 dont lit(s) 2 pers.: 3
<i>Salle de bains / Salle d'eau</i>	Salle de bains avec douche Salle de bains privée Sèche serviettes	Salle de bains avec douche et baignoire Sèche cheveux
	Salle(s) de bains (avec baignoire): 2	
<i>WC</i>	WC: 2 WC indépendants	
<i>Cuisine</i>	Cuisine américaine Combiné congélation Four à micro ondes Réfrigérateur	Appareil à raclette Four Lave vaisselle
<i>Autres pièces</i>	Salon Terrasse	Séjour
<i>Media</i>	Câble / satellite Wifi	Télévision Téléphone
<i>Autres équipements</i>	Lave linge privatif Matériel de repassage	Sèche linge privatif
<i>Chauffage / AC</i>	Chauffage	Poêle à bois
<i>Exterieur</i>	Barbecue Jardin Terrain clos	Jardin privé Salon de jardin
<i>Divers</i>		

## Infos sur l'établissement



*Communs*

Habitation indépendante



*Activités*



*Réseaux*

Accès Internet



*Stationnement*

Parking à proximité



*Services*

Location de draps et/ou de linge

Nettoyage / ménage



*Extérieurs*

## Tarifs (au 11/04/26)

Chalet Les Granges de la Fontaine 2

2 nuits min

Tarifs en €:	Tarif 1 nuit en semaine (L, M, M, J, D)	Tarif 1 nuit en weekend (V ou S)	Tarif 2 nuits weekend (V+S)	Tarif 7 nuits semaine
du 07/03/2026 au 29/03/2026			590€	1290€
du 29/03/2026 au 30/05/2026			470€	690€
du 30/05/2026 au 03/07/2026			470€	630€
du 03/07/2026 au 18/07/2026	200€		600€	1090€
du 18/07/2026 au 01/08/2026				1090€
du 01/08/2026 au 22/08/2026				1090€
du 22/08/2026 au 29/08/2026				790€
du 29/08/2026 au 17/10/2026			470€	630€
du 17/10/2026 au 19/12/2026			490€	690€
du 19/12/2026 au 26/12/2026				1790€
du 26/12/2026 au 02/01/2027				2290€

## A savoir : conditions de la location

*Arrivée* flexibles selon disponibilités

*Départ* flexibles selon disponibilités

*Langue(s)  
parlée(s)* Anglais Espagnol Français

*Annulation/  
Prépaiement/  
Dépot de  
garantie* Arrhes de 25% à la réservation, solde à J-30 de l'arrivée

*Moyens de  
paiement*

*Ménage* Forfait ménage obligatoire pour tous séjours: 70e

*Draps et Linge  
de maison*

*Enfants et lits  
d'appoints* Chaise haute et siège bébé pour le bain

*Animaux  
domestiques* Les animaux sont admis.  
Un supplément de 15e est demandé pour vos animaux



## Chalet La Grange des Biches

☆☆☆



Maison



10  
personnes



5  
chambres



140  
m<sup>2</sup>



La Grange des Biches, une maison de montagne enchâssée au cœur de la nature, à seulement 300 mètres avant le village de Benque. Idéalement située à 5 minutes de Luchon et à 15 minutes de Peyragudes, cette résidence se dresse à l'entrée de la charmante Vallée d'Oueil. Ce chalet accueillant, mêlant harmonieusement pierre et bois, est décoré avec soin dans un style montagnard, pouvant recevoir jusqu'à 10 personnes dans un espace de vie généreux et authentique.

Au rez-de-chaussée, découvrez une agréable pièce à vivre avec un espace repas doté d'une grande table conviviale, ainsi qu'un salon accueillant agrémenté d'une immense cheminée (avec bois fourni en hiver). Cette pièce s'ouvre directement sur une vaste terrasse exposée au sud, équipée d'un salon de jardin et d'un barbecue, offrant une vue imprenable sur Superbagnères. Le terrain entièrement clos est parfait pour accueillir vos compagnons à quatre pattes.

Vous trouverez également au rez-de-chaussée une cuisine indépendante entièrement équipée, une salle de bain avec baignoire d'angle et deux vasques, ainsi qu'un WC indépendant. À l'étage, cinq chambres sont aménagées, dont trois avec un lit double en 140 et deux avec des lits simples en 90. Une salle d'eau avec douche, double vasques et WC est également à disposition.

La maison est pourvue d'un grand garage pour entreposer vos vélos, motos et équipements sportifs, tandis que le stationnement est possible devant la maison. Parmi ses atouts, la proximité des sentiers de randonnée et de la rivière la Neste d'Oueil ravira les amateurs de pêche. Cette maison vous charmera avec tout le confort moderne pour des vacances en toute saison, idéale pour les amoureux de la nature, les sportifs et ceux en quête de détente dans un cadre paisible et idyllique. Profitez d'un havre de paix pour une escapade ressourçante dans la Vallée d'Oueil, une vallée préservée réputée pour la présence de nombreux cerfs et biches que vous pourriez avoir la chance d'observer près de la maison.



## Pièces et équipements


<i>Chambres</i>	Chambre(s): 5 Lit(s): 7	dont lit(s) 1 pers.: 4 dont lit(s) 2 pers.: 3
<i>Salle de bains / Salle d'eau</i>	Salle de bains avec douche Salle de bains privée Sèche serviettes	Salle de bains avec douche et baignoire Sèche cheveux
	Salle(s) de bains (avec baignoire): 2	
<i>WC</i>	WC: 2 WC indépendants	
<i>Cuisine</i>	Cuisine Combiné congélation Four à micro ondes Réfrigérateur	Appareil à raclette Four Lave vaisselle
<i>Autres pièces</i>	Salon Terrasse	Séjour
<i>Media</i>	Câble / satellite Wifi	Télévision Téléphone
<i>Autres équipements</i>	Lave linge privatif Matériel de repassage	Sèche linge privatif
<i>Chauffage / AC</i>	Chauffage	Cheminée
<i>Extérieur</i>	Barbecue Jardin Terrain clos	Jardin privé Salon de jardin
<i>Divers</i>		

## Infos sur l'établissement

 *Communs* Habitation indépendante

 *Activités* Local à skis

 *Réseaux* Accès Internet

 *Stationnement* Parking

 *Services* Location de draps et/ou de linge  
Nettoyage / ménage

 *Extérieurs*

## Tarifs (au 11/04/26)

Chalet La Grange des Biches

2 nuits min

Tarifs en €:	Tarif 1 nuit en semaine (L, M, M, J, D)	Tarif 1 nuit en weekend (V ou S)	Tarif 2 nuits weekend (V+S)	Tarif 7 nuits semaine
du 07/03/2026 au 29/03/2026			590€	1290€
du 29/03/2026 au 30/05/2026			470€	740€
du 30/05/2026 au 03/07/2026			470€	630€
du 03/07/2026 au 18/07/2026	200€		600€	1290€
du 18/07/2026 au 01/08/2026		300€	600€	1490€
du 01/08/2026 au 22/08/2026				1490€
du 22/08/2026 au 29/08/2026				890€
du 29/08/2026 au 17/10/2026			470€	690€
du 17/10/2026 au 19/12/2026			490€	740€
du 19/12/2026 au 26/12/2026				2090€
du 26/12/2026 au 02/01/2027				2490€

## A savoir : conditions de la location

*Arrivée* flexibles selon disponibilités

*Départ* flexibles selon disponibilités

*Langue(s)  
parlée(s)* Anglais Espagnol Français

*Annulation/  
Prépaiement/  
Dépot de  
garantie* Arrhes de 25% à la réservation, solde à J-30 de l'arrivée

*Moyens de  
paiement*

*Ménage*

*Draps et Linge  
de maison*

*Enfants et lits  
d'appoints* Lit bébé  
Chaise haute et siège bébé pour le bain

*Animaux  
domestiques* Les animaux sont admis.  
Un supplément de 15€ est demandé pour vos animaux



## Appartement plein centre de Luchon

☆☆☆ ♂♂♂



Apparteme  
nt



6  
personnes



2  
chambres



83  
m2



## ALLEE D'ETIGNY T3 DE +82M2 IDEAL VACANCES CURES RARE TERRASSE PLEIN SUD + 50M

### Grand T3 en Hyper Centre à 100m du Téléphérique et 200m des Thermes

Idéal vacances/ cures

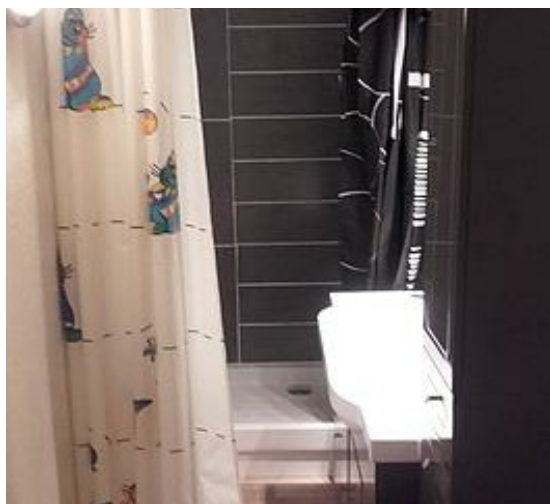
Située en plein coeur de Luchon, en face de la mairie, cette splendide résidence datant du début du XX<sup>ème</sup> siècle a été entièrement rénovée pour offrir un séjour de qualité. Son emplacement central permet un accès facile aux commerces, à la télécabine menant à la station de Superagnères, ainsi qu'au Thermes et au Centre de Remise en Forme accessibles à pied en seulement 5 minutes. Un parking public se situe à proximité.

Cet appartement de type T3, d'une superficie de 83m<sup>2</sup>, bénéficie d'une orientation plein sud et sud-est, offrant ainsi une luminosité optimale tout au long de la journée. Située au premier étage, accessible par ascenseur, il dispose d'une magnifique terrasse de 50m<sup>2</sup>, équipée d'un salon de jardin où vous pourrez vous détendre et profiter du soleil.

L'intérieur se compose d'une cuisine indépendante entièrement équipée, d'un séjour-salon avec espace repas, un canapé et deux fauteuils pour votre confort. Vous trouverez également 2 chambres, une première grande chambre avec 1 lit en 140 et une deuxième chambre avec en bas 2 lits simples en 90 et en mezzanine 1 grand lit en 140. Une salle d'eau avec WC complète l'aménagement.

Les animaux sont les bienvenus et une cave est mise à disposition pour ranger vos vélos et vos skis.





## Pièces et équipements

<i>Chambres</i>	Chambre(s): 2 Lit(s): 4	dont lit(s) 1 pers.: 2 dont lit(s) 2 pers.: 2
<i>Salle de bains / Salle d'eau</i>	Salle de bains avec douche Sèche cheveux	Salle de bains privée
	Salle(s) de bains (avec baignoire): 1	
<i>WC</i>	WC indépendants	
<i>Cuisine</i>	Cuisine Combiné congélation Four à micro ondes Réfrigérateur	Appareil à raclette Four Lave vaisselle
<i>Autres pièces</i>	Salon Terrasse	Séjour
<i>Media</i>	Câble / satellite Wifi	Télévision Téléphone
<i>Autres équipements</i>	Lave linge privatif	Matériel de repassage
<i>Chauffage / AC</i>	Chauffage	
<i>Exterieur</i>	Salon de jardin	
<i>Divers</i>		

## Infos sur l'établissement



*Communs*

Ascenseur  
Entrée commune

Dans résidence



*Activités*

Local à skis



*Réseaux*

Accès Internet



*Stationnement*

Parking à proximité



*Services*

Location de draps et/ou de linge

Nettoyage / ménage

En option:  
Linge de lit et toilette: 10e/pers  
Forfait ménage fin de séjour: 50e



*Extérieurs*

## A savoir : conditions de la location

*Arrivée* flexibles selon disponibilités

*Départ* flexibles selon disponibilités

*Langue(s) parlée(s)* Anglais Espagnol Français

*Annulation/Prépaiement/Dépot de garantie* Arrhes de 25% à la réservation

*Moyens de paiement* Chèques bancaires et postaux Chèques Vacances  
Espèces Virement bancaire

*Ménage* Forfait ménage OBLIGATOIRE (En sus): 50e

*Draps et Linge de maison* En option: 10e/pers

*Enfants et lits d'appoints* Lit bébé  
Chaise haute et siège bébé pour le bain

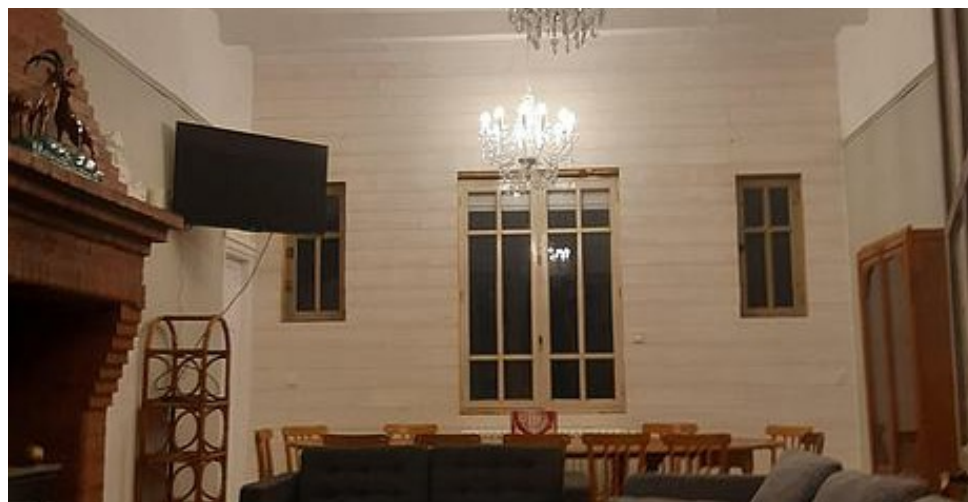
*Animaux domestiques* Les animaux sont admis.  
Un supplément de 15e est demandé pour vos animaux

## Tarifs (au 11/04/26)

Appartement plein centre de Luchon

2 nuits min

Tarifs en €:	Tarif 1 nuit en semaine (L, M, M, J, D)	Tarif 1 nuit en weekend (V ou S)	Tarif 2 nuits weekend (V+S)	Tarif 7 nuits semaine
du 07/03/2026 au 29/03/2026				590€
du 29/03/2026 au 30/05/2026				400€
du 30/05/2026 au 03/07/2026				400€
du 03/07/2026 au 18/07/2026				590€
du 18/07/2026 au 01/08/2026	110€	110€	200€	590€
du 01/08/2026 au 22/08/2026				590€
du 22/08/2026 au 29/08/2026				590€
du 29/08/2026 au 17/10/2026				400€
du 17/10/2026 au 19/12/2026				400€
du 19/12/2026 au 26/12/2026				790€
du 26/12/2026 au 02/01/2027				790€



## La Villa Luchonaise - Bagnères-De-Luchon

☆☆☆ ♂♂♂



Maison



14  
personnes



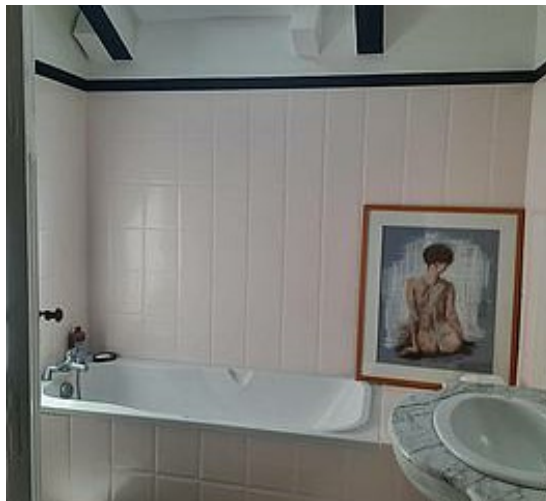
7  
chambres



160  
m<sup>2</sup>



Bienvenue dans notre charmante demeure construite en 1924 entièrement rénovée et équipée de tout le confort moderne ( Classement 3\* Meublé Touristique). Située à Luchon, dans un quartier calme à proximité du lac de Bادهch, proche du centre-ville de Luchon. Idéale pour des vacances en famille ou entre amis, notre Villa peut accueillir jusqu'à 14 personnes. Nous vous proposons un espace de vie généreux et 7 chambres, (6 avec lits doubles Queen Size (160 cm) et une avec 2 lits de 90. Toute la literie est neuve. La décoration de chaque chambre vous transporte dans un univers différent (la chambre aux oiseaux, la chambre montagne, la chambre art déco...) Cette belle villa, décorée avec goût et originalité se compose : Au rez-de-chaussée : Profitez d'un séjour spacieux avec une belle hauteur sous plafond . Une grande table pour des repas conviviaux, un coin confortable avec 2 canapés, cheminée et grande télévision . WIFI fibre. Une cuisine indépendante entièrement équipée (électroménager, four, micro-ondes, lave-vaisselle, combiné réfrigérateur-congélateur, plaque à induction, 2 appareils à raclette). Trois chambres avec un lit double. Une salle d'eau avec deux vasques, sèche serviettes , un toilette indépendant. Profitez de notre grand poêle à bois installé dans la jolie cheminée, en complément du chauffage central au gaz, assurant une chaleur optimale pendant les journées d'hiver. Étages Supérieurs : 1/2 étage avec une salle de bain (avec baignoire douche), sèche serviettes et un toilette indépendant. Le 1er étage dessert quatre chambres et une salle d'eau avec un toilette A l'extérieur, une grande terrasse de + 20m2 exposée Sud/Sud Est est accessible directement depuis la cuisine Salon de Jardin et Barbecue à disposition. Jardin de 400m2 entièrement clôturé entourant la maison, vos animaux sont les bienvenus . Un parking public en face du gîte offre de nombreuses places disponibles. Garage de 20m2 pour ranger vélos , motos ou vos équipements sportifs .



## Pièces et équipements

<i>Chambres</i>	Chambre(s): 7 Lit(s): 8 Les lits double sont en "QUEEN SIZE" soit en 160	dont lit(s) 1 pers.: 2 dont lit(s) 2 pers.: 6
<i>Salle de bains / Salle d'eau</i>	Salle de bains avec baignoire Salle de bains privée Sèche serviettes Salle(s) de bains (avec baignoire): 1 Salle(s) d'eau (avec douche): 2 Les salles de bain sont avec douche et double vasque WC dans la salle de bain de l'étage	Salle de bains avec douche Sèche cheveux
<i>WC</i>	WC: 3 WC communs 1 WC indépendant au RC 1 WC indépendant au 1/2 étage 1 WC indépendant à l'étage dans la salle de bain	WC indépendants
<i>Cuisine</i>	Cuisine Combiné congélation Four à micro ondes Réfrigérateur	Appareil à raclette Four Lave vaisselle
<i>Autres pièces</i>	Salon Terrasse	Séjour
<i>Media</i>	Câble / satellite Wifi	Télévision
<i>Autres équipements</i>	Lave linge privatif Matériel de repassage	Sèche linge privatif
<i>Chauffage / AC</i>	Chauffage Poêle à bois	Cheminée
<i>Exterieur</i>	Abri pour vélo ou VTT Jardin privé Local pour matériel de sport Terrain clos	Barbecue Jardin Salon de jardin

*Divers*

## Infos sur l'établissement



*Communs*

Entrée indépendante

Habitation indépendante



*Activités*



*Réseaux*

Accès Internet

Internet Très haut Débit avec Fibre



*Stationnement*

Parking

Parking à proximité



*Services*

Location de draps et/ou de linge

Nettoyage / ménage



*Extérieurs*

## Tarifs (au 11/04/26)

La Villa Luchonaise - Bagneres-De-Luchon

2 nuits min

Tarifs en €:	Tarif 1 nuit en semaine (L, M, M, J, D)	Tarif 1 nuit en weekend (V ou S)	Tarif 2 nuits weekend (V+S)	Tarif 7 nuits semaine
du 07/03/2026 au 29/03/2026			790€	1790€
du 29/03/2026 au 30/05/2026			670€	1290€
du 30/05/2026 au 03/07/2026			670€	990€
du 03/07/2026 au 18/07/2026	280€		890€	1990€
du 18/07/2026 au 01/08/2026	280€	445€	890€	2290€
du 01/08/2026 au 22/08/2026				2290€
du 22/08/2026 au 29/08/2026		445€	890€	1490€
du 29/08/2026 au 17/10/2026			670€	990€
du 17/10/2026 au 19/12/2026			670€	1290€
du 19/12/2026 au 26/12/2026				3600€
du 26/12/2026 au 02/01/2027				4100€

## A savoir : conditions de la location

Arrivée

Départ

Langue(s)  
parlée(s)    Anglais    Espagnol    Français

Annulation/  
Prépaiement/  
Dépot de  
garantie

Moyens de  
paiement

Ménage

Draps et Linge  
de maison    Linge en Option: 10e/pers serviette de bain incluse

Enfants et lits  
d'appoints    Lit bébé

Animaux  
domestiques    Les animaux sont admis.  
Animal de compagnie: 15e



## CAFÉ DE LA PAIX

☎ 09 82 31 88 27  
19 Allées d'Étigny  
🌐 <http://cafelapaix.fr>

7.7 km  
📍 BAGNERES-DE-LUCHON 🍴 1

Brasserie. Situé sur les Allées d'Étigny, notre restaurant-brasserie propose une cuisine bistrot traditionnelle avec des produits frais : grillades, poissons, huîtres, foie gras et spécialités du Sud-Ouest. Formules midi, menu enfant et plats du jour. Possibilité de plats végétariens et végan. Un cadre chic et décontracté dans un établissement historique.



## LA TUTE DE L'OURS

☎ 05 61 79 04 04  
22 Allées d'Étigny  
🌐 <http://www.latutedelours.fr>

7.8 km  
📍 BAGNERES-DE-LUCHON 🍴 2

Brasserie, Cuisine française. La Tute de l'Ours, restaurant chaleureux à Luchon, vous accueille dans un cadre montagnard authentique. Savourez une cuisine française raffinée, préparée avec des produits locaux, après une randonnée ou détente aux Thermes. Propose des plats végétariens.



## LAC DE BADECH

☎ 05 61 94 68 68  
🌐 <http://pyrenees31.com>

6.1 km  
📍 BAGNERES-DE-LUCHON 🌿 1

Lors de votre prochaine venue sur Luchon, n'hésitez pas à venir vous détendre, en famille, autour de ce joli petit lac, situé à proximité du petit aérodrome de Luchon, sur les bords de la Pique.



## AGENCE PYRÉNÉES AVENTURE

☎ 06 80 73 12 66  
9 Rue du Docteur Gernes  
🌐 <http://www.pyreneesaventure.com>

7.5 km  
📍 BAGNERES-DE-LUCHON 🌿 2

Une Aventure à la Mesure de chacun. Découverte extraordinaire des Canyons et Montagnes des Pyrénées, toutes les saisons. Venez découvrir tous nos programmes d'activités et multi-activités pour tous : familles, groupe d'amis, sportifs, aventuriers, séminaires, enterrement vie de célibataire.



## SOARING ACADÉMIE PARAPENTE

☎ 05 61 79 29 23  
37 Rue Sylvie  
🌐 <http://www.soaring.fr>

7.9 km  
📍 BAGNERES-DE-LUCHON 🌿 3

Ecole de parapente, stage et Baptêmes de l'air.

# Mes recommandations (suite)

Découvrir

Toutes les activités

OFFICE DE TOURISME PYRÉNÉES 31

[WWW.PYRENEES31.COM](http://WWW.PYRENEES31.COM)



## STATION DE LUCHON- SUPERBAGNÈRES

05 61 79 97 00

<http://www.haute-garonne-montagne.com>

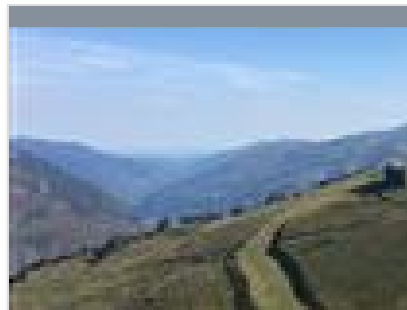
10.3 km  
BAGNERES-DE-LUCHON 4

En toutes saisons, Luchon Superbagnères offre un véritable balcon naturel grâce à ses 4 versants, une vue panoramique sur la vallée de Luchon et les "3000" des Pyrénées, dont l'Aneto. Accessible avec la Crémaillère Express depuis Luchon en 8mn, découvrez!



## POINT DE VUE AU VILLAGE

7.2 km  
CAZARILH-LASPENES 1



## TABLE D'ORIENTATION DE SUPERBAGNÈRES

10.2 km  
SAINT-AVENTIN 2

Vue imprenable sur les pics pyrénéens.



